

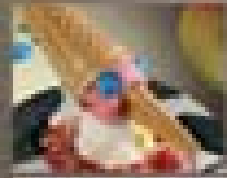
CAFÈ *F*IRENZE

GELATERIA *B*ISTRO

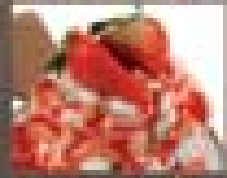
GELATERIA ITALIANA

UNSER EIS IST AUS EIGENER HERSTELLUNG

Caffè Gelateria Firenze



Seite 2
Eisspezialitäten für Kinder



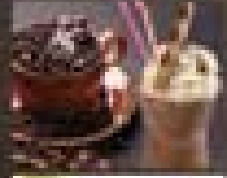
Seite 15
Eisspezialitäten



Seite 15
Joghurt Spezialitäten



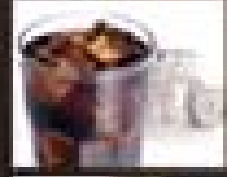
Seite 16
Spaghetti Spezialitäten



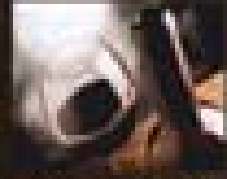
Seite 15
Eisige Getränke



Seite 35
Eis Cocktail



Seite 36
Getränke



Seite 37
Weine, Aperitifs
und alkoholische Getränke



Seite 37
Caffetteria



Unsere Eis:

Seit über 25 Jahren verwöhnen wir unsere Kunden mit verschiedenen Eis Spezialitäten aus eigener Herstellung. Heute, in Zeiten von gesundheitsbewusster Ernährung, Versuchen wir noch intensiver den Wünschen unserer Kunden Gerecht zu werden. Das bedeutet:

- Ausschließlich Verwendung REGIONALER Milch für Unser Milcheis.
- Verwendung TIERFREIER Rohstoffe für unser Fruchteis (auf Wasserbasis VEGAN).

Eisportionen

120. Kinder Portion	2 Kugeln	€ 2,60
100. Kleine Portion	3 Kugeln	€ 3,80
101. Normal Portion	4 Kugeln	€ 5,00
102. Mittlere Portion	6 Kugeln	€ 7,50
103. Große Portion	10 Kugeln	€ 12,00
104. Super Große Portion	15 Kugeln	€ 18,00
105. Portion Sahne		€ 1,20

Die photographische Zusammensetzung der Eis-Spezialitäten ist laut Angabe, kann jedoch im Falle eines Mangels an Gläsern, Früchten oder anderen Zutaten geändert werden.

Eisarten

Milchspeiseeis :

Vanille ^{C-G} - Stracciatella ^G - Zimt ^{C-G}
 Schokolade ^{C-G} - Haselnuss ^{C-G-H}
 Malaga ^{C-G} - Walnuss ^{C-F-G-H} - Joghurt ^G
 Sahnekirsch ^G - Pistazie ^{C-E-F-G-H}
 Kokos ^G - Cookies ^{A-C-G-H} - Bacio ^{C-G-H}

Fruchtspeiseeis :

Erdbeer - Zitrone - Himbeer
 Grüner Apfel - Banane
 Heidelbeer

Heiße Spezialitäten

110. Heiße Kirschen Becher ^{C-G}	€ 7,80
Vanille- u. Schokoladeneis, Sahne, Schokosoße und dazu, heiße Sauerkirschen	
111. Heiße Himbeeren Becher ^{C-G}	€ 7,80
Vanilleeis, Sahne und dazu, heiße Himbeeren	
112. Heidelbeertraum ^{C-G}	€ 7,80
Vanille- u. Heidelbeereis, Sahne und dazu, heiße Heidelbeeren	
113. Cup Denmark ^{C-G}	€ 7,80
Vanilleeis, Sahne, Schokostreusel und dazu, heiße Schokosoße	



Für unsere kleine Gäste

121. Biene Maja ^{C.G.} € 4,80

Eis, Banane, Sahne, Schokosoße, Smarties ¹

122. Schlumpf Becher ^{G.} € 4,80

Blauereis, Sahne, Erdbeersoße

123. Gummibärchen Becher ^{C.G.} € 4,80

Gem. Speiseeis, Gummibärchen ¹ oder Smarties ¹ und Sahne

125. Kinder Überraschung ^{C.G.} € 5,50

Gem. Speiseeis, Sahne und 1 Kinder Überraschung ^{F.G.H.}

126. Mickey Mouse ^{A.C.G.} € 4,80

Gem. Speiseeis mit Smarties ¹, Erdbeersoße und Sahnehaube

127. Kinder Spaghetti ^{C.G.}

Vanilleeis, Sahne, Erdbeersoße und Smarties ¹
€ 5,20

128. Pinocchio ^{A.C.G.}

Gem. Speiseeis und Sahne

€ 4,80

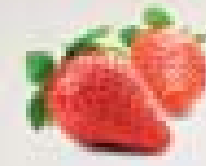


Spezialitäten ohne Likör

130. Kiwi Becher ^{c.g.}

Vanille- u. Zitroneneis,
Kiwifrüchte und Sahne

€ 7,80



133. Erdbeeren à la Creola Cup ^{c.g.}

KirschSahneeis, Vanilleeis, Sahne,
Erdbeeren, frische Ananasstücken
und hausgemachte Erdbeersoße

€ 8,80



134. Heidelbeer Becher ^{c.g.}

Vanille- u. Heidelbeereis, Sahne,
Heidelbeeren und Heidelbeersoße

€ 7,80

135. Himbeer Becher ^{c.g.}

Vanille- u. Himbeereis,
Sahne, Himbeeren und
Himbeersoße

€ 7,80



131. Wald Becher ^{a.c.g.}

Waldbeereis, Vanilleeis,
Waldfrüchte, Kirsch,
Heidelbeersoße
und Sahne

€ 8,50



132. Erdbeer Becher ^{c.g.}

Vanille- u. Erdbeereis,
Sahne, Erdbeeren und
hausgemachte Erdbeersoße

€ 7,80





146. Afrika Becher ^{CG}
Milcheis, Schokoladensoße,
Banane, Sahne, Schokoraspeln
€ 8,50



138. Bananen Split ^{CG}
Gem. Speiseeis, Banane,
Sahne, Schokoladensoße
und Schokoraspeln
€ 7,80



141. Lasagna Eis ^{CG}
Vanilleeis, Sahne,
Waldfrüchte, ErdbeersöÙe
und weiÙe Schokoraspeln
€ 8,50



136. Rimini Becher ^G
Fruchteis,
frische Früchte,
Orangensaft
und Sahne
€ 10,50



137. Amarena Becher ^{CG}

Vanille- u. Joghurteis,
Amarenakirschen ¹,
Sahne und Amarenasoße ¹
€ 7,20



145. Karibe Becher ^{CG}

Vanille- u. Zitroneneis,
Sahne, Orangensaft
€ 7,80



139. Frucht Becher ^C

Fruchteis, frische
Fruchtcocktail, Sahne,
Saison Früchte und
Amarenasoße ¹
€ 8,50



147. Florida Becher ^{CG}

Gem. Eis, frische Früchte,
Sahne, Amarenakirschen ¹
€ 12,00

140. Schoko Becher ^{C-G}

Schokoladeneis,
flüssige Schokoladen,
Schokostreusel
und Sahne

€ 7,20

153. Rocher Becher ^{C-E-G-H}

Nuss- u. Schokoeis,
Sahne, HaselnusssöÙe,
Rocher Pralinen

€ 9,50

149. Walnuss Becher ^{C-F-G-H}

Walnusseis, Walnüsse,
Krokantstreusel, Sahne
und WalnussöÙe

€ 7,80

152. NuÙ Becher ^{A-C-F-G-H}

Nusseis, Haselnüsse, Sahne,
HaselnusssöÙe, Krokantstreusel

€ 7,80

200. Cookies Becher ^{A-C-G-H}

Schoko- u. Cookieseis,
Sahne, Alpen Karamel
garniert

€ 8,50

Joghurt Spezialitäten

163. Erfrischender Joghurt Frappè ◊

Joghurteis, frischer Joghurt, Früchte der Saison nach Wunsch (Himbeer, Erdbeer, Heidelbeer, Kiwi oder Banane)

€ 6,00



157. Joghurt Kiwi ◊

Joghurteis, frischer Joghurt, Kiwi, Sahne, Kiwisoße 1

€ 8,80



158. Tropical Joghurt ◊

Joghurteis, Fruchtis, frischer Joghurt, Ananas, versch. Saison Früchte, Sahne, Kiwisoße 1

€ 12,00



165. Joghurt Cobana ◊

Joghurteis, frischer Joghurt, Sahne Bananen, Schokoladensauce

€ 8,80



162. Joghurt Himbeer ◊ € 8,50

Joghurteis, frischer Joghurt, Sahne Himbeeren, Himbeersoße



180. Joghurt mit Frische Früchten ◊ € 8,00

Frischer Joghurt mit Frischer saison Früchte

156. Joghurt Heidelbeeren ◊

Joghurteis, frischer Natur Joghurt, Heidelbeeren, Sahne, Heidelbeersoße

€ 8,80



155. Joghurt Traum ^{CG}

Joghurteis, frische Joghurt,
Erdbeeren, Sahne und
hausgemachter Erdbeersoße

€ 8,80

164. Joghurt Waldbeeren ^{CG}

Joghurteis, frischer
Joghurt, Sahne
Waldbeeren,
Waldbeersoße

€ 8,80

161. Joghurt Becher ^{CG}

Joghurteis, frischer
Joghurt, Sahne
frische Früchte,
hausgemachter
Erdbeersoße

€ 8,80

Spaghetti Spezialitäten

170. Spaghetti Eis ^{CG}

Vanilleeis, Sahne,
hausgemachter Erdbeersoße,
weiße Schokoraspeln

€ 7,20

171. Große Spaghetti Eis ^{CG}

Vanilleeis, Sahne,
hausgemachter Erdbeersoße,
weiße Schokoraspeln

€ 9,20

179. Spaghetti Erdbeer ^{CG}

Vanilleeis, Sahne, hausgemachter
Erdbeersoße, frische Erdbeeren
und weiße Schokoraspeln

€ 8,00

175. Spaghetti Wald ^{CG}

Vanille- u. Himbeereis, Sahne,
Waldbeerfrüchte,
hausgemachter Erdbeersoße

€ 7,50



178. Spaghetti Amarena ^{C-G}

Joghurt- u. Vanilleeis, Sahne,
Amarenasoße¹ weiße Schokoraspeln

€ 7,80



177. Spaghetti Pistazien ^{C-G-H}

Vanille- u. Pistazieneis,
Sahne, Pistaziensoße¹,
Pistazienstreusel

€ 8,00



172. Spaghetti Carbonara ^{A-C-F-G-H}

Vanilleeis, Sahne, versch. Nüsse,
Vanillesoße¹, Mandelstreusel

€ 7,80



173. Spaghetti Neri ^{A-C-F-G-H}

Schokoeis, Sahne, Nüsse,
hausgemachter Erdbeersoße,
weiße Schokoraspeln

€ 7,20



174. Spaghetti Kiwi ^{C-G}

Vanilleeis, Sahne, Kiwi,
Kiwisoße¹, weiße Schokoraspeln

€ 7,80



177. Spaghetti Melone ^{C-G}

Vanilleeis, Sahne, Melone,
Melonensoße¹,
weiße Schokoraspeln

€ 8,00



176. Spaghetti Bonito ^{C-G}

Vanilleeis, Sahne,
Bananenscheiben
und Schokosoße

€ 7,80



176. Spaghetti Tropical ^{C-G}

Vanilleeis, Sahne, frischer
Joghurt, frischer Obstsalat,
weiße Schokoraspeln,
Mangosoße¹

€ 8,00

Spezialitäten ohne Likör



188. Melonen Becher ^{c g}
Vanille- u. Nusseis,
versch. Melone Sorten,
Sahne und Melonensoße ¹
€ 8,80



195. Ananas Becher ^{c g}
Milcheis, frische Ananas,
Sahne und Vanillesoße ¹
€ 8,80

Spezialitäten mit Likör



* man Kann auch alle Spezialitäten ohne Likör bestellen.

185. Erdbeereis Pokal ^{c e f g h}
Vanille- u. Nusseis, frische
Erdbeeren, Eierlikör ⁴,
Erdbeersoße, Sahne
€ 9,80



187. Rizz Becher ^{c g}
Gem. Eis, verschiedene
Früchte, Amarettolikör ⁴,
Soße, Sahne
€ 13,00

* man Kann auch alle Spezialitäten ohne Likör bestellen.



203. Krokant Becher ^{C.G.}

Milcheis, Sahne, Marsala, Eierlikör ⁴, Krokantsplitter ^{A.C.F.G.H.}

€ 9,20

204. Zimt Becher ^{C.G.4}

Vanille- u. Zimteis, frische Äpfel, Zimtsoße, Grand Marnier und Sahne

€ 9,80



194. Malaga Becher ^{C.G.}

Milcheis, Rosinen in Malaga Wein, Eierlikör ⁴, Sahne

€ 9,20



196. Super Bananen Split ^{C.G.}

Fruchteis, Banane Eierlikör ⁴, Sahne, Himbeersoße, Amarena, Mandelstreusel ^{A.C.F.G.H.}

€ 9,80



192. Schwarzwaldbecher ^{C.G.}

Milcheis, Sauerkirschen, Sahne, Kirschwasser ⁴, Schokostreusel

€ 9,20



206. Eierlikör
Becher ^{CGH}

Nusseis, Sahne,
Schokoraspeln,
und Eierlikör ⁴

€ 9,20

207. After Eight
Becher ^{CG}

Milcheis, After-Eight,
Sahne, Minzlikör ^{1,4},
Schokostreuseln

€ 9,20



208. Brasilia
Becher ^{A-C-F-G-H}

Milcheis, Nüsse, Krokant,
Karmelsoße, Sahne,
Amarettopätzchen,
Amarettolikör ⁴

€ 9,80



189. Italia Becher ^{CG}

Gem. Eis, Kiwi, Banana,
Erdbeeren, Sahne,
Marschinelikör ⁴

€ 9,80



202. Raffaello Becher ^{CG}

Kokos- u. Vanilleeis,
Sahne, Kokosraspeln
und Batida de Coco ⁴

€ 9,50

* man Kann auch
alle Spezialitäten
ohne Likör bestellen.

209. Cafecao
Becher ^{C-G}

Vanille- u.
Schokoeis, Sahne,
Cafelikör ⁴,
Cafesoße ¹

€ 9,20

211. Tartufo ^{A-C-F-G-H}

Milcheis, Amarettolikör ⁴,
Krokantstreuseln, Sahne,
Schokoraspeln, Schokosoße

€ 9,50

199. Espresso Becher ^{C-G} € 9,20

Vanille- u. Mokkæis, Sahne,
heißer Espresso ², Brandy ⁴, Caffesoße ¹

201. Baileys Cup ^{C-G} € 9,20

Vanille- u. Schokoeis, Sahne,
Baileys ⁴ und Schokosoße

* man Kann auch
alle Spezialitäten
ohne Likör bestellen.

205. Coppa Firenze ^{A-C-F-G-H}

Für zwei Personen
Mit oder ohne Likör

€ 21,00

210. Amaretto Becher ^{A-C-F-G-H}

Milcheis, Amarettopätzchen,
Amarettolikör ⁴, Sahne
und Amarettosoße ¹

€ 8,80



Eisige Getränke und Frappuccino

- | | | |
|---|--|--------|
|  | 215. Eiskaffee ^{C-G-2} | € 5,80 |
| | Vanilleeis, Kaffee, Sahne | |
|  | 216. Eisschokolade ^{C-G} | € 5,80 |
| | Schokoeis, kalten Schokolade, Sahne | |
|  | 217. Großer Eiskaffee ^{C-G-2} | € 8,80 |
| | Vanilleeis, Kaffee, Sahne | |
|  | 218. Großer Eisschokolade ^{C-G} | € 8,80 |
| | Schokoeis, kalten Schokolade, Sahne | |
|  | 219. Eis Orange ^{C-G} | € 5,80 |
| | Vanilleeis, Orangensaft, Sahne | |
|  | 223. FRAPPUCCINO Classico ^{C-G-2} | € 5,80 |
| | Espresso, Eis, Vanilleeis, Sahne,
Vanillesoße | |
|  | 224. FRAPPUCCINO Cookies ^{A-C-G} | € 5,80 |
| | Schokolade, Eis, Cookies
und Sahne | |
|  | 225. FRAPPUCCINO Caramel ^{C-G-2} | € 5,80 |
| | Espresso, Eis, Vanilleeis,
Caramelsirup, Sahne, Caramelsoße | |
|  | 227. Baileys Eisschokolade ^{C-G} | € 9,20 |
| | Vanilleeis, Baileys, Sahne,
Schokosoße | |

Milch-Shakes Getränke

- | | |
|---|---|
| 238. Große Milch-Shakes (0,5 l) € 6,00
Nach Wahl, aus allen Eissorten | 243. Swiss Schokolade c.g € 5,00
Schokoeis, Sahne, Schokosoße |
| 239. Normal Milch-Shakes (0,3 l) € 4,20
Nach Wahl, aus allen Eissorten | 244. Lady in Red g € 5,00
Erdbeereis, Milch, Sahne, Erdbeersoße |
| 240. Sanfter Engel c.g € 4,50
Vanilleeis, Orangensaft | 245. Madame Melba c.g € 5,00
Vanilleeis, Himbeerfrüchte, Sahne und Himbeersoße |
| 241. Zitronella € 4,50
Zitroneneis, Orangensaft | 246. Milch Frappè g € 5,50
mit frischen Früchten
Nach Wahl: Erdbeer oder Kiwi oder Bananen oder Himbeer |
| 242. Bongo Banana Shakes c.g € 5,00
Schokoeis, Bananen, Sahne, Schokoraspeln | |

23R7



Smoothie



Spezial Aperitifs ⁴

328. Hugo ¹

Holundersirup, Soda,
Prosecco, Minze Blätter
und Limette

€ 5,80

329. Rotkäppchen ¹

Frische Erdbeeren,
Prosecco, Granadine

€ 6,00

298. Aperol Spritz ¹

Aperol, Prosecco, Soda

€ 5,80

xxx. Lillet Berries

Prosecco, Sodawasser,
Lillet, frische
Waldbeeren

€

Unsere Cocktails ⁴

330. **Caipirinha** € 6,80

Limette, Cachaça, Zucker

331. **Piña Colada** € 6,80

Coconut Cream, Rum, Sahne, Ananassaft

333. **Mai Tai** € 6,80

Weißer Rum, Brauner Rum, Mandelsirup, Zitronensaft, Orangensaft

334. **Sex on the Beach** € 6,80

Wodka-Maracuja, Papaya, Banane, Orangen- u. Ananassaft

338. Mojito

Rohrzucker, Minzeblätter,
weißer Rum, Sodawasser,
Limette

€ 6,50

Kalte Getränke

247. San Pellegrino	0,2 l	€ 2,50
248. San Pellegrino	0,5 l	€ 3,50
249. Teinacher Naturell	0,5 l	€ 3,30
315. Teinacher Naturell	0,2 l	€ 2,50
250. Tafel Wasser	0,2 l	€ 2,00
251. Große Tafel Wasser	0,4 l	€ 3,00
252. Cola ^{1,2} , Orange ⁸ , Spezi ^{1,2}	0,2 l	€ 2,20
253. Große Cola ^{1,2} , Orange ⁸ , Spezi ^{1,2}	0,4 l	€ 3,50
Cola Light ^{1,2} , Cola Zero ^{1,2}	0,33 l	€ 3,40
254. Bitter Lemon ³ , Tonic Water ³ , Ginger Ale	0,2 l	€ 2,70
255. Apfelsaftschorle	0,2 l	€ 2,20
256. Große Apfelsaftschorle	0,4 l	€ 3,30
257. Kalte Zitrone	0,3 l	€ 2,80
258. Eistee (Pfirsich)	0,2 l	€ 2,20
259. Große Eistee	0,4 l	€ 3,30
260. Red Bull ¹	0,25 l	€ 3,50
261. Kirsch-Bananen-Nektar, Pfirsichsaft, Kirschnektar, Maracujanektar, Ananassaft, Orangensaft, Multivitaminsaft, Johannisbeersaft	0,2 l	€ 2,20
272. San Bitter ¹	0,2 l	€ 2,80

Biere

265. Alkoholfreis Bier	0,33 l	€ 2,80
266. Alkoholfreis Hefe	0,5 l	€ 3,00
267. Kristall Weizen	0,5 l	€ 3,50
268. Hefe Weizen, leicht	0,5 l	€ 3,50
269. Seeweisse	0,5 l	€ 3,50
270. Pils	0,33 l	€ 3,10
271. Cola ^{1,2} Weizen	0,5 l	€ 3,50
274. Edel Spezial vom Fass	0,33 l	€ 3,10
316. Edel Spezial vom Fass	0,5 l	€ 3,50
317. Radler	0,5 l	€ 3,30

Schaumweine ⁴

295. Flasche Prosecco "Extra Dry" ¹	075, l	€ 19,00
296. Glas Prosecco "Extra Dry" ¹	0,1 l	€ 3,90

Liköre und Schnäpse ⁴

301. Tequila	4 cl	€ 4,50
302. Baileys ⁶	4 cl	€ 5,00
303. Ramazzotti	4 cl	€ 4,50
304. Averna	4 cl	€ 4,50
305. Jhonny Walker Black	4 cl	€ 6,00
306. Remy Martin	4 cl	€ 5,50
307. Grappa	4 cl	€ 4,50
308. Amaretto	4 cl	€ 5,00
309. Jack Daniel's	4 cl	€ 5,50
310. Fernet	4 cl	€ 4,50
311. Sambuca	4 cl	€ 4,50
312. Vecchia Romagna	4 cl	€ 4,50
313. Asbach Uralt	4 cl	€ 4,50
314. Wodka	4 cl	€ 4,50
315. SHOTS	2 cl	€ 3,00

Long Drinks ⁴

320. Campari ¹ Soda	4 cl	€ 5,20
321. Campari ¹ Orange	4 cl	€ 5,50
322. Gin Tonic ³	mit 4 cl	€ 6,80
323. Bacardi Cola ^{1,2} , Whisky Cola ^{1,2}	mit 4 cl	€ 6,80
324. Wodka Lemon, Wodka Orange,	mit 4 cl	€ 6,80
325. Wodka Red Bull ¹	mit 4 cl	€ 6,80

Offene Weine Rot ⁴

288. Chianti Classico DOC	0,1 l	€ 2,60	289. 0,2 l	€ 4,80
Toscana, trocken				
290. Bardolino	0,1 l	€ 2,60	291. 0,2 l	€ 4,80
Trentini, halbtrocken				
292. Chiaretto delle tre Venezie	0,1 l	€ 2,60	293. 0,2 l	€ 4,80
Rosè, trocken				

Offene Weine Weiß ⁴

278. Orvieto DOC ¹	0,1 l	€ 2,60	279. 0,2 l	€ 4,80
Toscana, trocken				
280. Pinot Grigio ¹	0,1 l	€ 2,60	281. 0,2 l	€ 4,80
Verona, trocken				
282. Soave Classico DOC ¹	0,1 l	€ 2,60	283. 0,2 l	€ 4,80
Verona, lieblich				

Caffetteria

- | | |
|--|--------|
| 1. Kaffee - Kaffee Koffeinfrei | € 2,70 |
| 2. Kännchen Kaffee oder Kaffee Koffeinfrei | € 4,80 |
| 4. Espresso | € 2,50 |
| 5. Espresso Macchiato ° | € 2,60 |
| 6. Doppio Espresso | € 4,40 |
| 7. Espresso Corretto Grappa 4 | € 5,00 |
| 8. Kaffee mit Sahne ° | € 2,80 |
| 9. Cappuccino ° | € 2,80 |
| 10. Große Cappuccino ° | € 4,80 |
| 11. Schokolade mit Sahne ° | € 2,80 |
| 12. Große Schokolade mit Sahne ° | € 5,20 |
| 27. Weiße Schokolade mit Sahne ° | € 3,80 |
| 13. Milch-Kaffee ° | € 3,40 |
| 14. Große Milch-Kaffee ° | € 5,60 |
| 57. Chai Latte ° | € 3,20 |
| 15. Große Ovomaltine ° | € 5,20 |
| 16. Heiße Zitrone | € 3,00 |
| 17. Mexicana ° (heiße Schokolade mit Espresso und Sahne) | € 4,80 |
| 18. Warme Milch ° mit Honig | € 2,60 |
| 19. Glühwein 4 | € 3,80 |
| 20. Affogato °° (Doppio Espresso mit Vanilleeis) | € 4,90 |

Latte Macchiato Variationen

- | | | |
|--|-----------|---------------|
| 32. Latte Macchiato ° | € 3,50 | |
| 33. Große Latte Macchiato ° | € 6,20 | |
| 38. Latte Macchiato Baileys ° | € 6,80 | |
| 35. Latte Macchiato ° mit Geschmack ohne Alkohol nach Wahl | € 4,40 | |
| - Vanille | - Karamel | - Lebkuchen H |
| - Zimt | - Kokos | - Amaretto H |
| - Haselnuß H | - Minze | - Ginseng |

Heiße Spezialitäten

- | | |
|---|--------|
| 45. Rüdeshheimer Kaffee ° | € 6,50 |
| Heißer Espresso Kaffee mit Asbach Uralt 4, Sahnehaube | |
| 46. Caffè de Paris ° | € 6,50 |
| Heißer Espresso Kaffee mit Cointreaulikör 1,4, Sahnehaube | |
| 47. Amsterdamer Kaffee ° | € 6,50 |
| Heißer Espresso Kaffee mit Baileys 4, Sahnehaube | |
| 48. Russische Schokolade ° | € 6,50 |
| Heiße Schokolade mit Rum 4, Sahnehaube | |
| 49. Rüdeshheimer Schokolade ° | € 6,50 |
| Heiße Schokolade mit Asbach Uralt 4, Sahnehaube | |
| 50. Amaretto Schokolade ° | € 6,50 |
| Heiße Schokolade mit Amarettolikör 4, Sahnehaube | |
| 51. Amsterdamer Schokolade ° | € 6,50 |
| Heiße Schokolade mit Baileys 4, Sahnehaube | |
| 52. Irish Coffee ° | € 6,50 |
| Heißer Espresso Kaffee mit Irish Whisky 4, Sahnehaube | |
| 53. Glas Grog Rum | € 5,20 |
| 54. Heiße Zitrone mit Rum | € 5,20 |
| 55. Jäger Tee | € 5,20 |
| 56. Tee mit Rum | € 5,20 |



Teekarte

- 40. Ein Glas Tee nach Wahl € 2,50
- 41. Ein Kännchen Tee nach Wahl € 4,80

Ronnenfeldt

Erlesene Tees seit 1825
J.t. Ronnenfeldt - Frankfurt am Main

• Darjeeling Superfine

Second Flush. Vollblumiger, aromatischer Hochlandtee

• Pfefferminztee

Naturrein, fein-würzig und kräftig im Geschmack

• Jasmine Tee

Zarte Jasminblüten mit Chinesischem Sommertee

• Hagebuttentee

Fruchtig und von fein-herber Frische, Vitamin-C-haltig

• Grüner Tee

Sommerpflückung. Zart herber Tee mit fein-fruchtigem Flavour

• Früchtetee

Aromatisch, von fruchtig intensivem Geschmack

• Sweet Ginger

Die Angenehmen Schärfe von Ingwer ab grundet mit Süßen, fruchtigen Apfelnote

• Kräutermischung

Minzig, aromatisch und wohlbekömmlich

• Kamillentee

Mild und wohltuend, von beruhigender Wirkung

• Roibosh Vanilla

Aromatisierter Kräutertee

• Earl Grey Darjeeling

Fine Tippy Golden Flowery Orange Pekoe Second Flush - Zarter Tee mit dezentem Aroma der Bergamotte

Schokolade Variationen

- 26. Schokolade ^o mit Sahne und Geschmack € 3,80
nach Wahl (ohne Alkohol)

- Haselnuß ^H - Minze - Amaretto ^H
- Kokos - Zimt - Lebkuchen ^H
- Vanille - Karamel - Ginseng

- 27. Weiße Schokolade ^o mit Sahne € 3,80

DEKLARATIONSPFLICHTIG ALLERGENE

- A) Gluten haltig;
- B) enthält Krebstiere;
- C) enthält Eier und Eierzeugnisse;
- D) enthält Fisch und Fischerzeugnisse;
- E) enthält Erdnüsse und Erdnusserzeugnisse;
- F) enthält Soja und sojaerzeugnisse;
- G) enthält Milch und Milcherzeugnisse;
- H) enthält Schalenfrüchte (Nüsse);
- I) enthält Sellerie und Sellerieerzeugnisse;
- J) enthält Senf und Senferzeugnisse;
- K) enthält Sesamsasem
- L) enthält Schwefeldioxid und Sulfit

DEKLARATIONSPFLICHTIG ZUSATZSTOFFE

- 1) mit Farbstoff
- 2) koffeinhaltig
- 3) Chinin haltig
- 4) mit Alkohol
- 5) mit Kokosfettglasur
- 6) mit Konservierungsstoff und Antioxidationsmittel
- 7) gewachst
- 8) mit Süßungsmittel
- 9) mit Phosphat
- 10) geschwefelt
- 11) mit Geschmacksverstärker

Bei Bedarf werden Sie sich bitte an unserer Fachpersonal!



Seit 1995

Caffè Gelateria
Firenze

Inh. Gianpaolo De Nardi
Marienplatz, 47
88212 Ravensburg
Tel. 0751 24665